

# Welkom bij Thebe Leert!

Leuk dat jij je aan het oriënteren bent op een baan in de zorg. Wij snappen dat deze fase veel vragen met zich meebrengt. Bijvoorbeeld: 'wat voor traject ga ik beginnen?', 'met welke doelgroep heb ik te maken?', 'hoe ziet een leerproces er dan voor mij uit?', enz. In onderstaand pad gaan we zo veel mogelijk informatie delen. Je kan op de linkjes klikken om uit te klappen en meer te lezen, mocht je dit willen. Veel plezier en natuurlijk succes met de keuzes die hierdoor hopelijk wat makkelijker worden.



## Oriënteren

Ben jij een door- of zij-instromer die een toffe baan in de zorg zoekt met een dito werkgever? Of ben je al een voltijdopleiding in de zorg gestart, maar denk je aan een overstap naar een deeltijdvariant? Lees en klik dan op de voor jou interessante linkjes voor meer informatie:

- > Een aantal van onze externe samenwerkingspartners in de regio zijn: [Avans](#), [Fontys](#), [Curio](#) en [ROC Tilburg](#).
- > Welke [opleidingen](#) bieden we zoal aan binnen Thebe? Kijk ook eens op de [website](#) naar onze beweging 'Thebe leert'.
- > Welke [cliëntendoelgroepen](#) kent Thebe eigenlijk allemaal?
- > Waar in de regio zijn we te vinden met woonzorgcentra en wijkverpleging?
- > Waar vind je onze meest recente [vacatures](#)?



## Solliciteren

Je bent enthousiast geworden van de informatie hier en gaat de spannende sprong wagen. Dan doorloop je eerst een aantal stappen om te zien of we een wederzijdse match zijn.



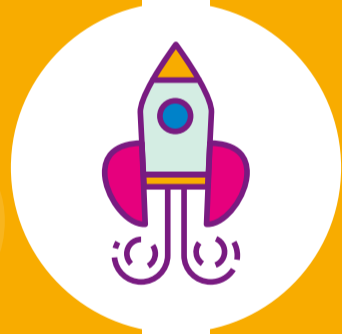
- > Aan de hand van een workflow, volgen we een heldere procedure voor onze werving en selectie. Dat is lekker overzichtelijk!
- > Yes, je bent aangenomen! Welkom bij Thebe, we zijn trots op jou als nieuwe medewerker in opleiding en willen je kennis laten maken met Thebe. We zien je graag op onze introductiebijeenkomst 'Warm Welkom'.
- > Alle praktische zaken rondom je opleiding vind je in onze Infogids. Je ontvangt de infogids zodra je bent aangenomen voor een BBL-opleiding.
- > Oh ja...heel belangrijk: Wanneer je bent aangenomen voor een BBL-opleiding: vergeet niet om jezelf aan te melden op school.



## Starten

Nou, het is dan echt zover... de opleiding gaat van start. Je krijgt een werkbegeleider op je werkplek toegewezen. Deze collega gaat jou, tijdens de periode dat je daar je opleiding volgt, coachen en begeleiden. Toch een prettig idee om een alvast een contactpersoon te hebben.

- > Tijdens je introductie ontvang je algemene informatie over de opleiding van een praktijkopleider van Thebe Leert.
- > Er zijn verschillende formats voorhanden om je begeleidingsproces goed te laten verlopen.



## Opleiding

Tijdens je opleiding volg je een leerroute die samen met Thebe is opgezet. Deze zorgt ervoor dat je breed wordt opgeleid en daar waar wenselijk verschillende locaties en teams te zien krijgt.



Ga je bijna diplomeren? Dan heb je vast wel een idee waar je binnen Thebe graag aan de slag gaat nadat je de opleiding hebt afgerond. We willen je hierbij graag helpen en attenderen je tijdig op openstaande vacatures, die wellicht goed bij je passen.

## En daarna....

PROFICIAT!... Je diploma is behaald en op zak! Natuurlijk ontvang je een presentje van Thebe om je te feliciteren. Je LAK is beëindigd en wordt omgezet naar een contract als medewerker. Je sluit een belangrijke fase af. Maar de fase van ontwikkelen en weer nieuwe dingen leren, die blijft.

Thebe is een lerende organisatie en stimuleert alle medewerkers om te blijven zoeken naar waar je expertises en interesses liggen op je vakgebied en persoonlijk vlak. Zo blijven we elkaar uitdagen voor nog meer mooie dingen in het leven...

Veel succes met je loopbaan bij Thebe! Jij bent voor ons de WAUW van Thebe!!

